

Fahrzeug Add-ID 42145

Verfügbar

Gebraucht

Mercedes-Benz V 300 d lang 4Matic 9G-TRONIC Avantgarde

Mercedes-Benz V 300 d lang 4Matic 9G-TRONIC Avantgarde



50'500 EUR

Inkl. MWST · Net —

Übersicht

Fahrzeug Add-ID	42145
Status	Verfügbar
Zustand	Gebraucht
Zulassungsland	Deutschland
Marke	Mercedes-Benz
Modell	V 300
Version	d lang 4Matic 9G-TRONIC Avantgarde
VIN	W1V44781313987311
Bestandsnummer	42145

Technische Details

Kilometer	44,613 km
Erstzulassung	2022-03
Jahr	2022
Treibstoff	Diesel
Getriebe	Automatic
Leistung	174 kW / 237 HP
Farbe	Black
Türen	5
Sitze	7
Karosserieform	Van / Minibus
Antrieb	All-wheel drive / 4x4
Emissionsklasse	Euro 6d
CO2-Emissionen	218
Verbrauch	8,8

Beschreibung

Mercedes-Benz V-Klasse V 300 d lang

Diese Mercedes-Benz V-Klasse V 300 d lang verbindet luxuriösen Komfort, moderne Technologie und ein stilvolles Design mit permanentem Allradantrieb. Mit einem Radstand von 3.200 mm, einem Gesamtgewicht von 3.100 kg und einer Leistung von 174 kW (237 PS) bietet das Fahrzeug ein hohes Maß an Raum, Fahrkomfort und Vielseitigkeit. Die Lackierung in graphitgrau metallic dunkel (MB 7831) unterstreicht den exklusiven Auftritt.

Pakete und Varianten

- Park-Paket mit 360°-Kamera
- Spiegel-Paket
- Spur-Paket
- Sport-Paket Exterieur
- Innenraumlicht-Paket
- BlueEFFICIENCY-Paket
- Design-Paket Interieur
- Sitzkomfort-Paket
- Liege-Paket
- Night-Paket
- Zulassungsbescheinigung Teil II
- Zulassung als PKW

Fahrwerk und Fahrdynamik

- Elektrische Lenkung
- Scheibenbremsen an Vorder- und Hinterachse
- Elektrische Feststellbremse
- Aktiver Brems-Assistent
- CO₂-optimierte Bremsanlage
- Bremssättel mit Mercedes-Benz Schriftzug
- AIRMATIC
- Sommer-Komfortbereifung 245/45 R18
- 18-Zoll-Leichtmetallräder im 5-Doppelspeichen-Design
- Drahtlose Reifendrucküberwachung an Vorder- und Hinterachse

Motor und Getriebe

- 174 kW (237 PS) bei 4.200 U/min
- OM654 DE 20 LA, Leistungsstufe 5 Top Type

- Emissionsklasse Euro 6d für M1/N1 Gruppe II
- Generatormanagement
- ECO Start-Stopp-Funktion
- 9G-TRONIC Automatikgetriebe
- Permanenter Allradantrieb
- Haupttank mit 70 Liter Fassungsvermögen

Karosserie und Exterieur

- Dachreling
- Außenspiegel in Schwarz lackiert, elektrisch verstellbar, beheizbar und automatisch anklappbar, mit integrierten Blinkern
- Innen- und Außenspiegel automatisch abblendbar
- Leuchtweitenregulierung
- Abnehmbare Anhängerkupplung mit einer Anhängelast von 2.500 kg
- LED Intelligent Light System
- Fernlichtassistent PLUS
- Dritte Bremsleuchte
- Schluss-, Brems- und Blinklicht in LED-Technik
- Kofferraumbeleuchtung
- Komfort-Dachbedieneinheit
- Ausstiegsleuchten, Umfeldbeleuchtung in den Außenspiegeln, Fondbeleuchtung mit Lesespots sowie Fußraumbelichtung vorne
- Ambientebeleuchtung im Cockpit
- Adaptives Bremslicht
- Aktiver Feststeller für die Schiebetür
- Schiebetüren rechts und links
- Kindersicherung an den Türen im Fahrgastraum
- Separat zu öffnende Heckscheibe und EASY-PACK Heckklappe
- Beleuchteter Mercedes-Benz Schriftzug im Einstieg
- Haltegriff für den Einstieg
- Feste Seitenfenster vorne links und rechts in Seitenwand bzw. Schiebetür
- Elektrische Komfort-Fensterheber für Fahrer und Beifahrer
- Elektrische Ausstellfenster im hinteren Fahrgastraum
- Beheizte Scheibenwaschanlage
- Beleuchtete Spiegel in den Sonnenblenden
- Wärmedämmende Verglasung rundum
- Colorverglasung im Fond, Schwarzglas
- Stoßfänger und Anbauteile in Wagenfarbe lackiert
- Kühlergrill in Schwarz lackiert
- Aerodynamik-Paket
- Abschleppöse vorne und hinten einschraubbar

Innenausstattung, Heizung und Klima

- Fahrersitz mit Sitzheizung, Gurtwarner, Sitzkissentiefenverstellung und Lordosenstütze
- Drehbarer Komfort-Fahrersitz
- Beifahrersitz mit Sitzheizung, Sitzkissentiefenverstellung und Lordosenstütze
- Drehbarer Komfort-Beifahrersitz
- Einzelsitze in der ersten Reihe links und rechts
- 3er-Sitzbank als Komfortliege in der zweiten Fondsitzreihe
- Staunetze an Fahrer- und Beifahrersitzlehne
- Armlehnen für die Bestuhlung im Fahrgastraum
- Sitzschienensystem mit Schnellverriegelung
- Airbags, Thorax-Pelvis-Sidebags und Windowbags für Fahrer und Beifahrer
- Gurtwarneinrichtung für den Beifahrersitz
- Abschließbares Handschuhfach
- Mittelkonsole mit 1-DIN-Schacht
- Dachverkleidung und Innenhimmel in Schwarz
- Teppichboden im vorderen Innenraum
- Lederlenkrad

- Zierelemente in Doppelstreifenoptik
- Teppichboden im Fond
- Haltegriff im Fond, Verbandstasche und Warndreieck
- Warmwasser-Zusatzheizung und elektrischer Zuheizung
- Warmluft-Zusatzheizung mit Luftkanal zum Fahrgastraum
- Klimatisierungsautomatik THERMOTRONIC sowie halbautomatische Klimaanlage TEMPMATIC im Fond

Radio, Instrumente und Elektrik

- Digitales Radio (DAB)
- Navigationssystem
- 10,25-Zoll-Display mit Touchpad
- Smartphone-Integrationspaket
- MBUX Multimediensystem Mid
- Vorrüstung für Navigation
- 2-Wege-Lautsprecher vorne und hinten
- 3 Jahre kostenfreie Kartendaten-Updates
- Zusatzbatterie für Nachrüst-Verbraucher
- Pufferbatterie für den Startvorgang und Trennrelais für Zusatzbatterie
- Vliesbatterie 12 V / 92 Ah
- Generator 14 V / 250 A
- 12-V-Steckdosen im Innenraum, Kofferraum und in den Fondsitzeihen rechts und links
- Elektronischer Drehzahlmesser
- Wartungsintervallanzeige ASSYST
- PARKTRONIC
- Warnlampe für Wischwasserfüllstand
- Lenkrad in Höhe und Neigung verstellbar
- Multifunktionslenkrad mit Reiserechner
- Außentemperaturanzeige
- Totwinkel-Assistent, Seitenwind-Assistent und Regensensor
- Kommunikationsmodul (LTE) für digitale Dienste
- Kombiinstrument mit Farbdisplay
- 360°-Kamera
- Spurhalte-Assistent
- ATTENTION ASSIST
- Wartungsintervall 40.000 km
- Fahrlichtassistent
- Komfort-Öffnung und -Schließung mit IR-Fernbedienung
- Elektronischer Schlüssel in Chromoptik
- Wegfahrsperre
- Berganfahrhilfe
- Aktiver Abstands-Assistent DISTRONIC

Weitere Ausstattungen

- Sportpedale
- Abgasreinigung SCR Generation 4

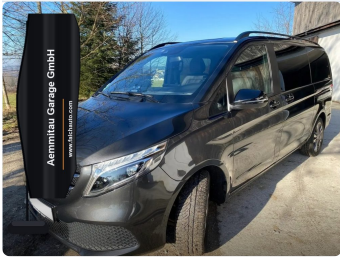
Connectivity Solutions

- Vorrüstung für Remote Services Plus
- Live Traffic Information
- Mercedes-Benz Notrufsystem
- Pannenmanagement

Polsterung

Leder Lugano schwarz

Galerie



Vertrauen & Vorteile

- Kostenlose Lieferung in der ganzen Schweiz
- 12 Monate Firmengarantie
- 14 Tage Rückgaberecht gemäss unseren Bedingungen

Dieses Fahrzeug befindet sich in unserem Fahrzeugpark in Müstair, 7537 Val Müstair, Kanton Graubünden. Inklusive kostenloser Lieferung in der ganzen Schweiz, 12 Monate Garantie von Aemmitau Garage GmbH und 14 Tage Rückgaberecht gemäss unseren Bedingungen.